

FUJIFILM 推出大尺寸即影即有相機 instax WIDE 400 新增倒數自拍器 讓自拍合照更輕鬆

香港，2024 年 6 月 - 富士攝影器材有限公司（香港）宣佈推出最新型號 instax WIDE 400™ 即影即有相機，將於 2024 年 7 月中下旬上市。“WIDE 400”是 2014 年推出的 instax WIDE 300™ 的後繼型號，相容更寬闊的雙卡片 WIDE 格式尺寸菲林底片及全新的自拍計時器功能，操作簡單，只需向左轉動開關即可開機，手持相機並按下快門即可拍攝寬幅照片。此外，新的自拍計時器功能增強了拍攝團體照的便利性，並最大化了寬幅攝影的樂趣。為配合 WIDE 400，富士還特別推出了與相機顏色匹配的專用相機套。



自 1998 年首次推出以來，instax™¹ 系列即影即有相機始終與時並進，不斷引入創新技術，其產品線已擴展至包括數碼即影即有相機、無線相片打印機及掌上型數碼相機。instax™ 系列持續為用家提供多樣化的攝影體驗，吸引了從年輕女性到中年男性的廣泛用戶群。

寬幅 WIDE 格式菲林能夠適用於多個攝影場合，特別適合拍攝群體照和風景照，亦通用於大型派對和商務活動。其獨特的寬幅設計不僅能展現主題，還能將周圍環境拍攝入內，創造出充滿氛圍的精彩影像。這一特點為攝影表達提供了更廣闊的可能性，使寬幅菲林在全球範圍內受到青睞。

¹ INSTAX 是 FUJIFILM Corporation 的商標或註冊商標。

FUJIFILM



1. instax WIDE 400™主要特點：

- (1) **寬幅即影即有相機：** WIDE 400 操作簡單，單一向左轉動即可開機，用家可以通過手持相機並按下快門拍攝寬幅照片。對於拍攝 3 米以上的遠景，同方向旋轉鏡頭即可切換到風景模式，以確保影像清晰。此外，相機套裝包括一個特寫鏡頭，用家可拍攝最近 40cm 的主體而不會出現模糊或對焦問題。



- (2) **全新的槓桿式自拍計時器：** 自拍計時器設置在相機前方，只需轉動槓桿，一系列 LED 燈即會亮起，允許用家設置自拍計時器至長達 10 秒。按下快門按鈕後，倒計時開始，LED 燈每 2 秒減少一次。這種觸感操作和細微的定時器聲音增強了拍攝難忘團體照的魅力，突顯攝影的樂趣。



槓桿操作自拍定時器

- (3) **包括相機角度調節配件：** 此配件讓用家無需三腳架即可輕鬆調整相機角度，提供兩種不同的角度，可根據主體的高度進行安裝設置，非常便捷。



附帶相機角度調節配件

FUJIFILM

“WIDE 400” 推廣活動：

WIDE 400 以其簡單的操作和拍攝大型群體、風景及利用空間的獨特構圖為賣點，並通過線上、社交媒體和各大零售點進行推廣，希望用戶能夠充分利用這款相機捕捉更多精彩瞬間。推廣標語為“尋找更多可能™”。FUJIFILM 期待用家能夠通過全新的 instax WIDE 400 享受攝影的無限樂趣。

2. 產品名稱、發售日期及價格

產品名稱	發售日期	建議零售價
instax WIDE 400™即影即有相機	2024 年 7 月中下旬	HK \$1,350

(1) instax WIDE 400™



(2) instax WIDE 400™設計的相機套





FUJIFILM推出升級版instax mini LiPlay 多款新色彩與增強功能 豐富即影即有攝影樂趣

香港，2024年6月 - 富士攝影器材有限公司（香港）宣佈推出升級版的 instax mini LiPlay™（mini LiPlay），這是 instax™系列中的一款混合型即影即有相機。

instax mini LiPlay 將推出三種新顏色：抹茶綠、霧面白和深古銅，以迎合當前流行趨勢。新版本的“mini LiPlay”增添了 USB Type-C 充電埠，使用更便利，同時支援通過智能手機應用程式“instax mini LiPlay™”²進行韌體更新。相機保留了其原有特色，如“語音”功能，允許用戶錄製語音訊息，以及“直接打印”功能，可以列印智能手機圖庫內的影像。除了推出“mini LiPlay”外，富士還推出了與相機顏色相匹配的相機套。



2019年推出的“mini LiPlay”是一款受到高度評價的混合型即影即有相機，因其獨特功能和精美設計而在全球廣受歡迎。這款混合型即影即有相機相容卡片大小的“instax™ mini film”，允許用家在相機背面的 LCD 顯示器上查看拍攝的圖片並選擇列印他們喜愛的圖像。相機的“聲音”功能可以錄製長達 10 秒的音頻。這段音頻數據隨後可被轉換成 QR 碼並添加到列印的影像上。

² “instax mini LiPlay™” 是一款適用於 Android 和 iOS 設備的免費應用程式。Android 設備用家可以從 Google Play 下載，iOS 設備用家可以從 App Store 下載。Android 和 Google Play 是 Google Inc. 的商標或註冊商標。iPhone 和 App Store 是 Apple Inc. 的商標。在日本，iPhone 商標是經 Aiphone Co., Ltd. 授權使用的。在美國和其他國家，iOS 商標是經 Cisco 授權使用的。

FUJIFILM

今次全新的色系包括引人注目的全球流行綠色，與任何裝束都搭配得宜的簡潔白色，以及中性且平和的銅色。此外，USB Type-C 已被採用為充電埠。韌體更新之前需要從網站下載並保存到 micro SD 卡，現在已進一步改善並提升簡便度；用家只需將“mini LiPlay” 連接至智能手機應用程式即可更新韌體。



只需將智能手機應用程式連接到相機，即可進行韌體更新。



跟以往的“mini LiPlay” 一樣，相機本身配備了 13 種創意邊框及 6 種濾鏡，智能手機應用程式上還有超過 60 種設計框架，這些框架和濾鏡可用於為影像添加更多趣味效果。

照片加入創意邊框

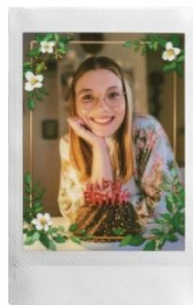
照片加入菲林效果



派對 3



色彩濾鏡 4



樹葉 2



時尚



鮮豔



濃淡棕褐色

FUJIFILM

使用智能手機應用程式“mini LiPlay”將顯著擴大數碼方式下使用 instax™ 的攝影樂趣。

“直接打印”功能允許將“mini LiPlay”作為智能手機打印機使用。應用程式還具有“儲存已打印相片”功能，允許用家將使用“mini LiPlay”列印的照片作為 instax 框架圖像保存在智能手機中，便於在社交媒體上立即分享。



3. 產品名稱、發售日期及價格

產品名稱	發售日期	建議零售價
instax mini LiPlay™ 混合型即影即有相機	2024 年 7 月中下旬	HK \$1,500

(1) instax mini LiPlay™



霧面白



抹茶綠



深古銅

FUJIFILM

(2) instax mini LiPlay™ 相機套



2. instax mini LiPlay™ 推廣活動

“mini LiPlay” 是一款混合型即影即有相機，允許用戶在相機背面顯示屏的協助下反覆拍攝，並精心選擇及列印他們最喜愛的照片。這款相機完美融合了相機和智慧手機列印機的功能，使用者可以創造屬於自己的獨特記憶。這一理念在宣傳標語“精彩生活，精心策劃™”中得到了完美體現。

品牌背景

富士攝影器材有限公司自 1968 年在香港成立以來，一直致力於創作能滿足顧客需求的專業產品。而 instax 系列產品自 1998 年誕生，已在全世界廣泛使用，且特別受到年輕群體的追捧。instax 現已在即影即有相機界處於領先地位，累計出貨量超過全球 3,000 萬台。FUJIFILM 將繼續推廣即影即有系列 “instax”，讓全球各地的人們盡情享受攝影的魅力。