

關於 Fujifilm FinePix Z10fd 相機電池的正確安裝方法

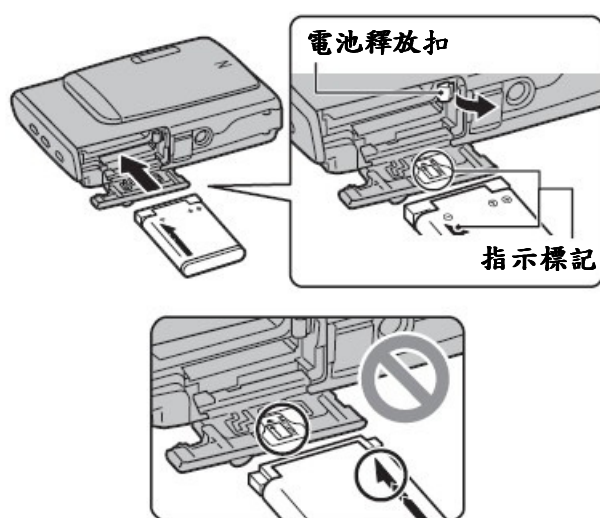
根據相機原包裝內的警告及安全指示，已說明正確使用鋰離子電池的重要性。為確保相機能正常操作，電池必須正確地裝入相機內。

如果電池插入的方向不正確或被強行迫入相機內，電池有可能被卡住在相機內。

如果電池已被卡住，請即與富士相機維修中心聯絡，我們會免費為您取出電池。

請切勿試圖自行用力取出或使用任何工具例如鑷子或鉗子將電池夾出，以免造成鋰離子電池過熱或燃燒。

請按照“用戶手冊”內的指示插入 Z10fd 的電池（圖 1）。為確保電池能正確地插入，最重要是先把指示標記互相對齊。

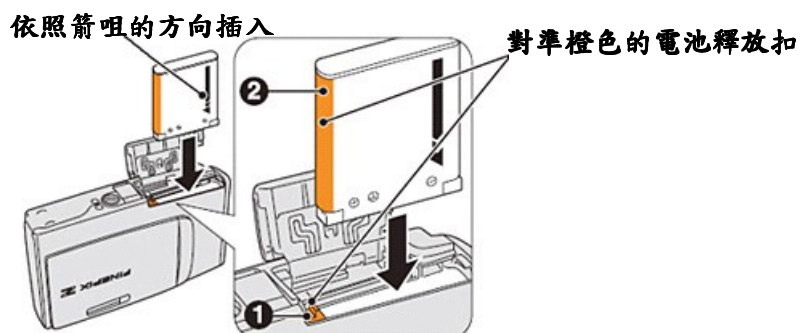


⚠ 注意

依照正確的方向插入電池

(圖 1)

如果您喜歡一個更加簡單、直接的方法，我們準備了帶有橙色條紋標記的電池，方便對準橙色的電池釋放扣，以便您可以更容易及正確地安裝電池。(圖 2)



(圖 2)

如果您需要更換帶有橙色條紋標記的新 NP-45 電池，請先致電 2406 3287 或 E-mail rsd@chinahkphoto.com.hk 富士相機維修中心登記預留，然後帶齊下列三項前往您選擇的快圖美 富士相機維修交收服務中心即時免費更換。

1. FinePix Z10fd 數碼相機
2. 本公司發出之保用證書
3. 沒有橙色條紋的 NP-45 舊電池

快圖美 富士相機維修交收服務中心地址

地區	地址	電話	營業時間
新界	屯門市廣場第一期地下 G115 舖	2440 1743	10:00a.m. - 9:00p.m.
	沙田新城市廣場一期六樓 639 號舖	2698 8609	10:00a.m. - 9:30p.m.
	葵芳新都會廣場一樓 140B 舖	2422 5920	10:30a.m. - 8:30p.m.
九龍	旺角弼街 41 號地下 A&B 店	2398 7122	9:30a.m. - 10:30p.m.
	九龍灣德福廣場一期二樓 F26 店	2795 1004	(星期一至星期六) 9:30a.m. - 9:00p.m. (星期日及公眾假期) 10:00a.m. - 9:00p.m.
香港	灣仔軒尼詩道 82 號偉倫大廈地下	2866 2236	(星期一至星期六) 8:30a.m. - 9:00p.m. (星期日及公眾假期) 11:00a.m. - 9:00p.m.
	銅鑼灣時代廣場九樓 920 號舖	2882 0496	(星期一至五) 10:00a.m. - 9:00p.m. (星期六) 10:00a.m. - 10:00p.m. (星期日及公眾假期) 11:00a.m. - 10:00p.m.

富士相機維修中心地址：

香港荃灣德士古道 220 號荃灣工業中心 8 樓
富士維修熱線(852) 2406-3287

辦公時間： 星期一至星期五
上午八時三十分 至 中午十二時三十分 及
下午一時三十分 至 下午五時三十分
星期六、日及公眾假期休息